

三、富华山景区停车场

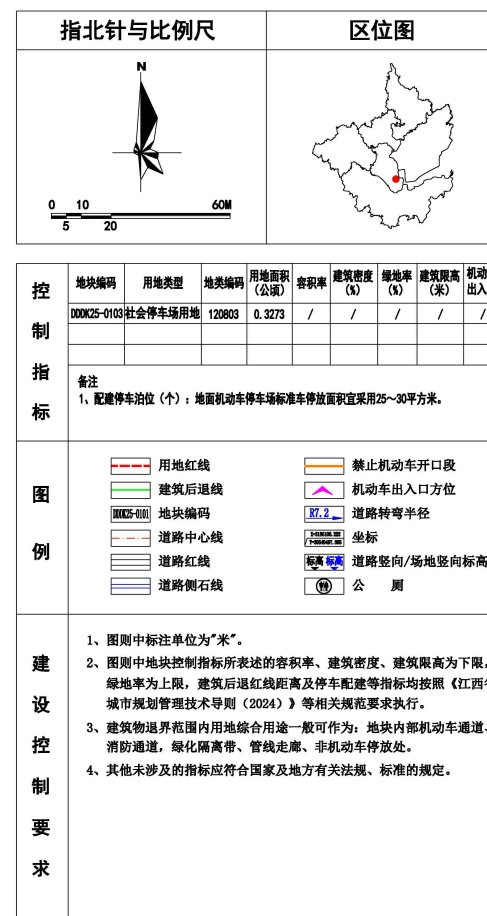
共青城市2025年第一批城镇开发边界外单独地块详细规划

项目三：富华山景区停车场

04 土地利用规划图



地块控制图则 06

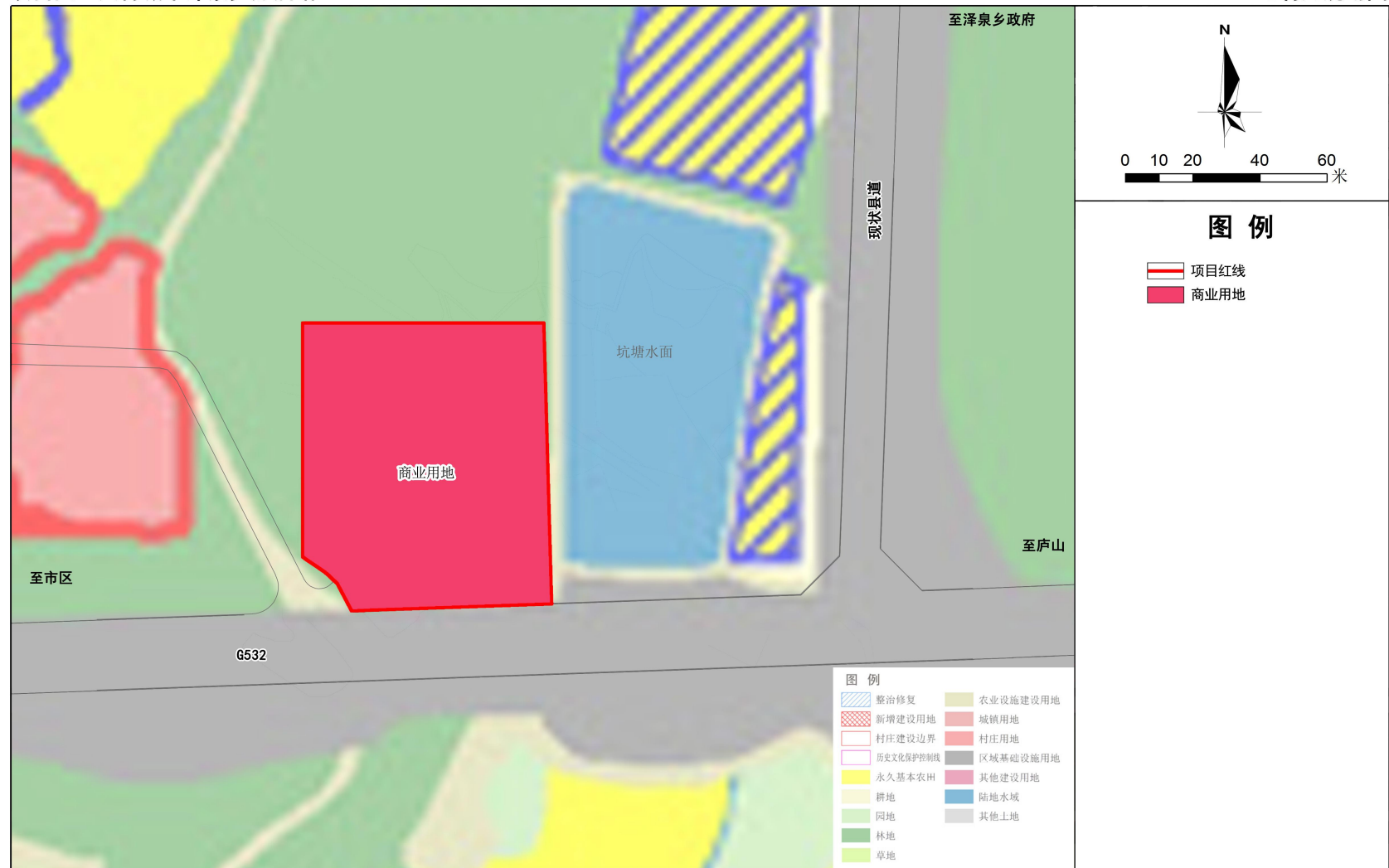


四、共青城市泽泉乡加油站

共青城市2025年第一批城镇开发边界外单独地块详细规划

项目四：共青城市泽泉乡加油站

04 土地利用规划图



共青城市自然资源局 编制

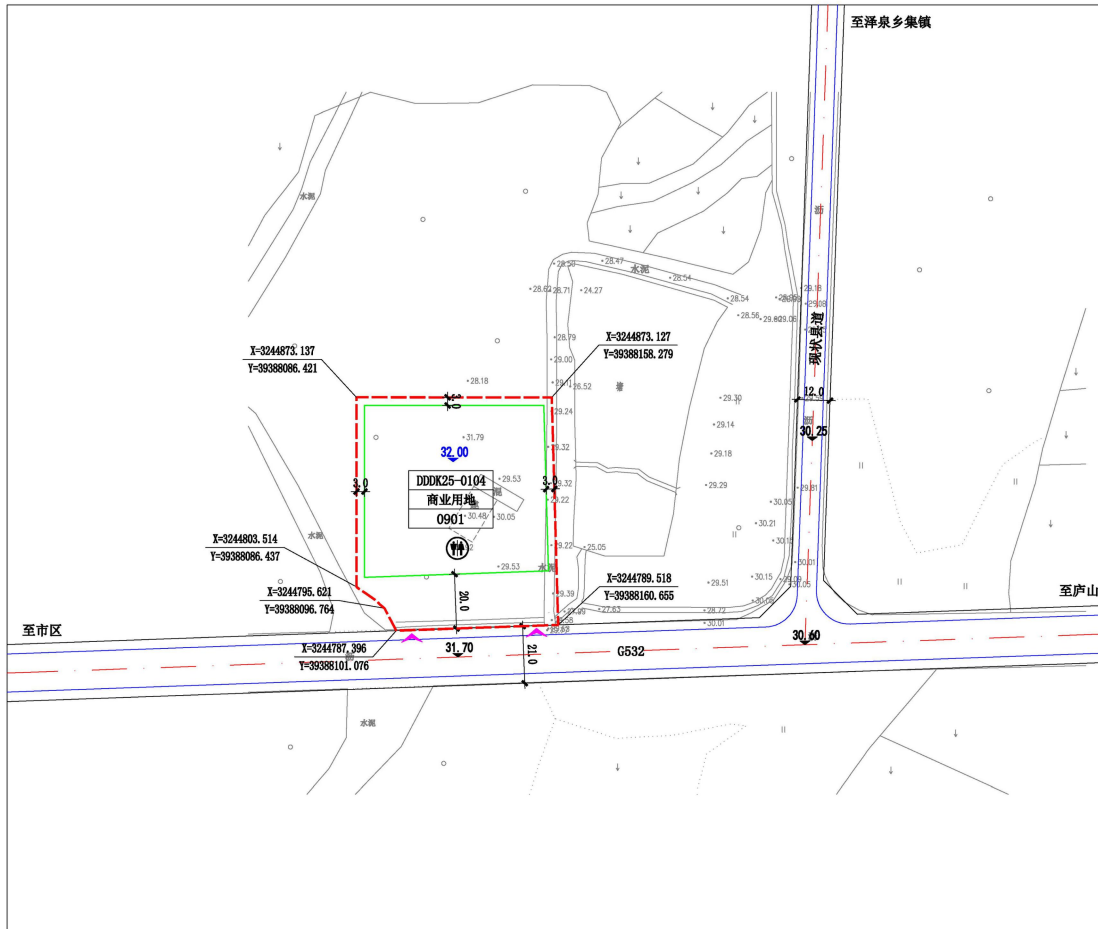
2025年5月

江西省地质局第一地质大队 & 浙江大学城乡规划设计研究院有限公司 制图

共青城市2025年第一批城镇开发边界外单独地块详细规划

项目四：共青城市泽泉乡加油站

地块控制图则 06



指北针与比例尺

区位图

控制	地块编码	用地类型	地块编码	用地面积 (公顷)	容积率	建筑密度 (%)	绿地率 (%)	建筑限高 (米)	机动车出入口
	DDDK25-0104	商业用地	0901	0.6052	≤0.60	≤30%	≥20%	15	5

指标

备注
1、配建停车位 (个): 1.0车位/100m²建筑面积。
2、本地块内配套公厕1处。

图例

用地红线

建筑后退线

地块编码

道路中心线

道路红线

道路侧石线

禁止机动车开口段

机动车出入口方位

道路转弯半径

坐标

道路竖向/场地竖向标高

公厕

建设控制要求

1、图则中标注单位为“米”。

2、图则中地块控制指标所表述的容积率、建筑密度、建筑限高为下限，绿地率为上限，建筑后退红线距离及停车配建等指标均按照《江西省城市规划管理技术导则（2024）》等相关规范要求执行。

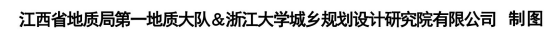
3、建筑物退界范围内用地综合用途一般可作为：地块内部机动车通道、消防通道，绿化隔离带、管线走廊、非机动车停放处。

4、其他未涉及的指标应符合国家及地方有关法规、标准的规定。

5、风貌引导
①景观风貌：以白色为主色调，辅以红色的线条，采用简练、圆润的弧度结构。
②标识系统：本项目设置安全标识、功能标识及交通指引标识等。

五、共青城年屠宰活禽 1100 万只项目

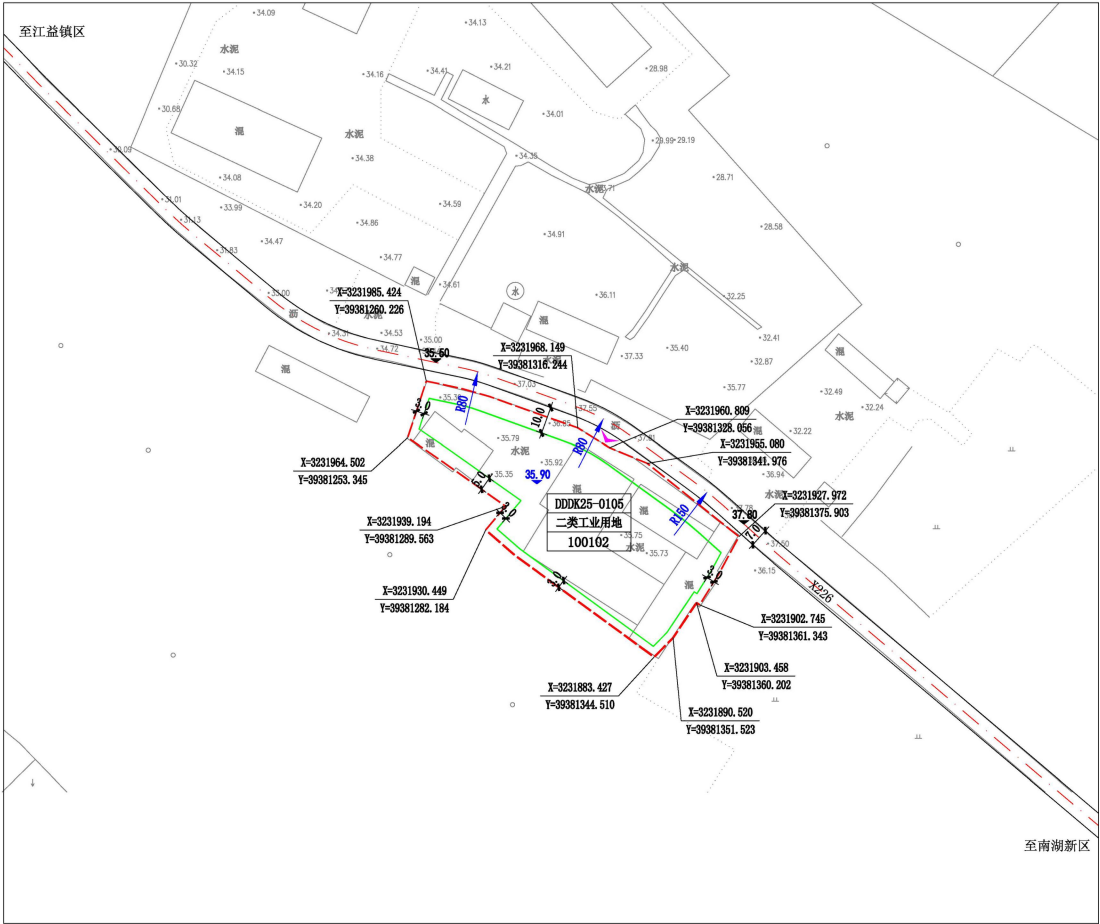
04 土地利用规划图



共青城市2025年第一批城镇开发边界外单独地块详细规划

项目五：共青城年屠宰活禽1100万只项目

地块控制图则 06



指北针与比例尺

区位图

控制	地块编码	用地类型	地块编码	用地面积 (公顷)	容积率	建筑系数 (%)	绿地率 (%)	建筑限高 (米)	机动车 出入口
指	DDK25-0105	二类工业用地	100102	0.5716	≥1.00	≥40%	≤20%	15	N
标									
	备注 1、配建停车位(个): 0.2车位/100㎡建筑面积。								

图例

用地红线

建筑后退线

道路中心线

道路红线

道路侧石线

禁止机动车开口段

机动车出入口方位

道路转弯半径

坐标

道路竖向/场地竖向标高

公厕

建设控制要求

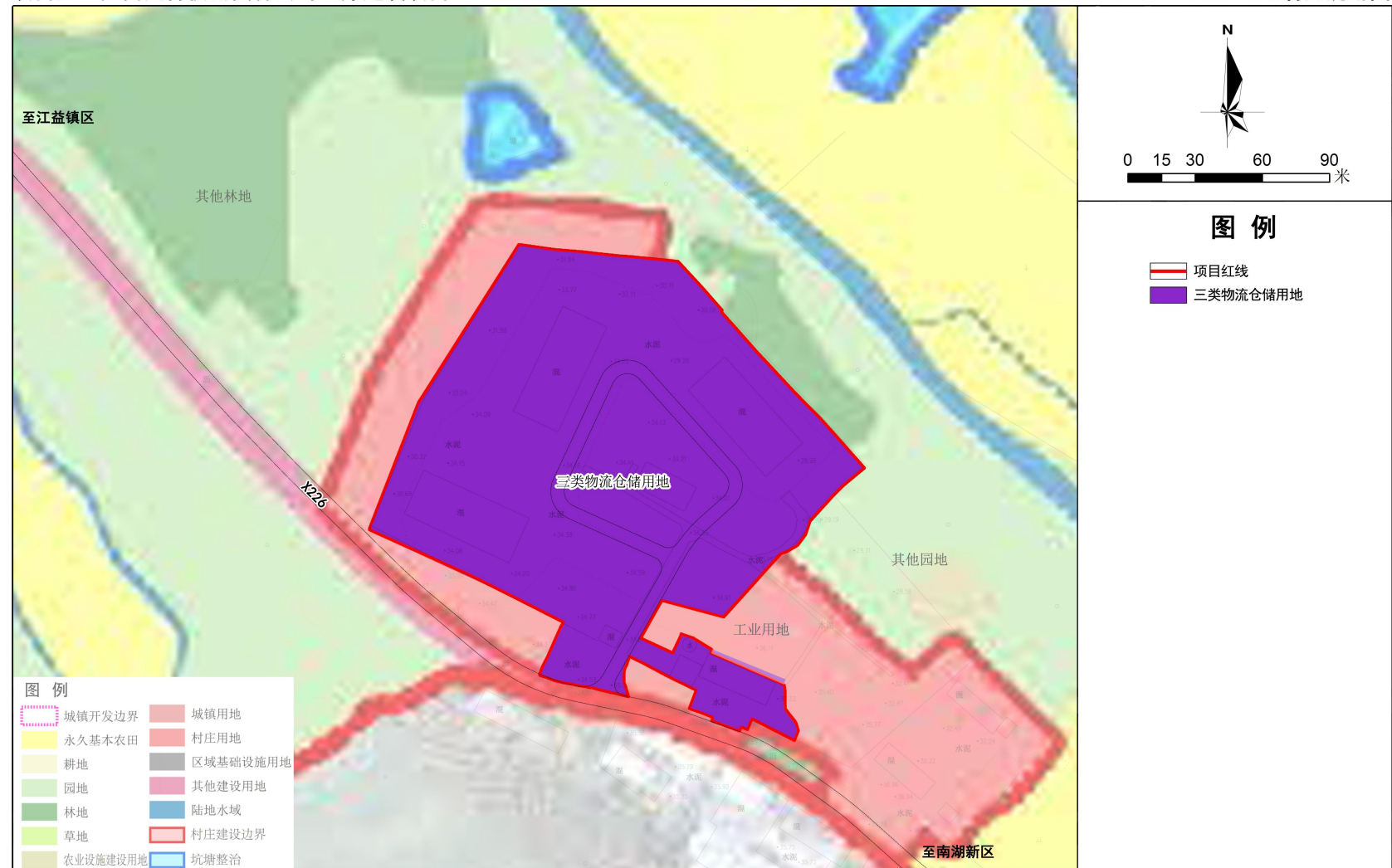
- 图则中标注单位为“米”。
- 图则中地块控制指标所表述的容积率、建筑密度、建筑限高为下限，绿地率为上限，建筑后退红线距离及停车配建等指标均按照《江西省城市规划管理技术导则（2024）》等相关规范要求执行。
- 建筑物退界范围内用地综合用途一般可作为：地块内部机动车通道、消防通道，绿化隔离带、管线走廊、非机动车停放处。
- 屠宰场废水必须严格执行《肉类加工工业水污染物排放标准》，并并通过处理工艺流程确保污水达标排放。
- 其他未涉及的指标应符合国家及地方有关法规、标准的规定。

六、江西共青供销贸易公司仓库建设项目

共青城市2025年第一批城镇开发边界外单独地块详细规划

项目六：江西共青供销贸易公司仓库建设项目

04 土地利用规划图



共青城市自然资源局 编制

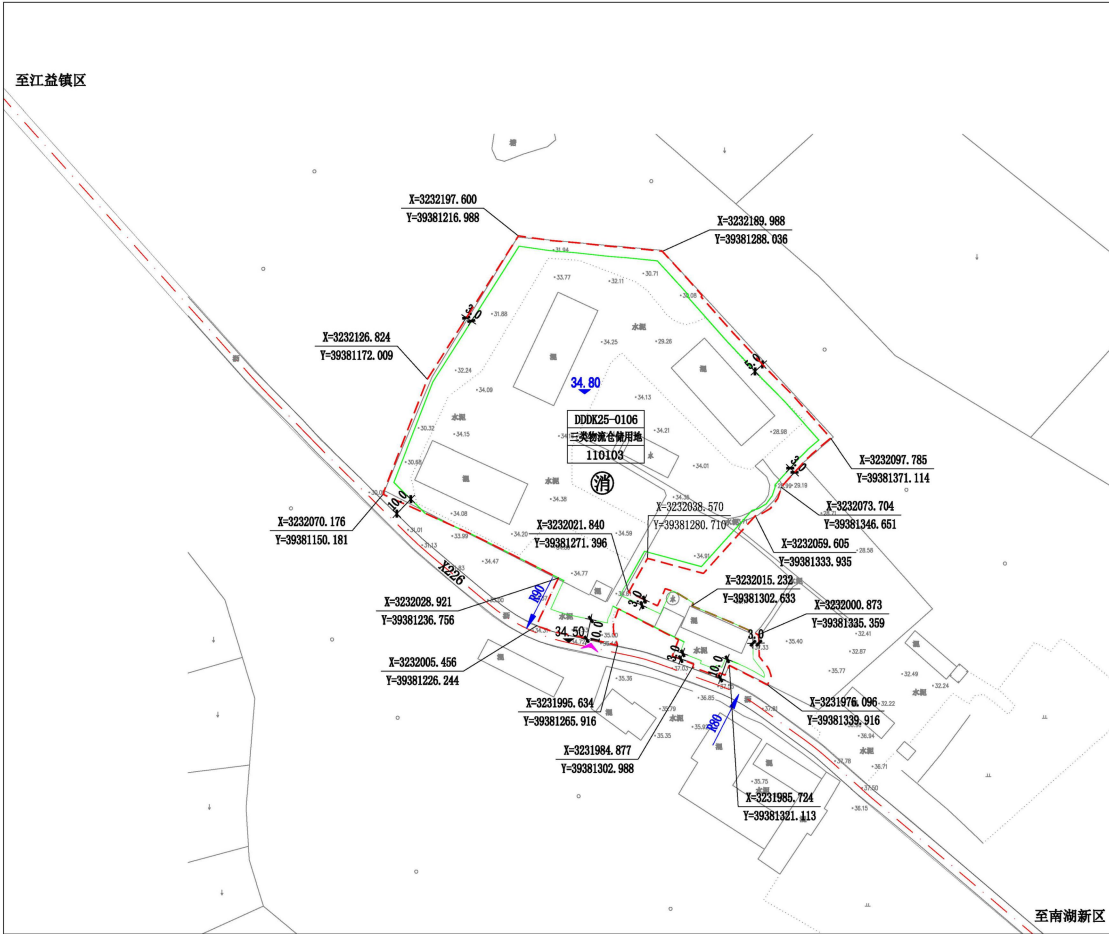
2025年5月

江西省地质局第一地质大队 & 浙江大学城乡规划设计研究院有限公司 制图

共青城市2025年第一批城镇开发边界外单独地块详细规划

项目六：江西共青供销贸易公司仓库建设项目

地块控制图则 06



指北针与比例尺

区位图

控制	地块编码	用地类型	地块编码	用地面积 (公顷)	容积率	建筑系数 (%)	绿地率 (%)	建筑限高 (米)	机动车 出入口
制	DDDK25-0106	三类物流仓储用地	110103	2.7022	≥0.10	>12%	≤20%	8	5
指									
标	备注 1、配建停车位(个)：按0.2车位/100㎡建筑面积进行配置。								

图例

用地红线

建筑后退线

地块编码

道路中心线

道路红线

道路侧石线

禁止机动车开口段

机动车出入口方位

道路转弯半径

坐标

道路竖向/场地竖向标高

消防设施

建设控制要求

1、图则中标注单位为“米”。

2、图则中地块控制指标所表述的容积率、建筑密度、建筑限高为下限，绿地率为上限，建筑后退红线距离及停车配建等指标均按照《江西省城市规划管理技术导则（2024）》等相关规范要求执行。

3、地块总体规划布局、建筑工程设计应参照烟花爆竹类仓库、规划设计相关法规、规范，满足使用安全、管理便捷、交通顺畅等要求。

4、危险品总仓库区的总平面布置应符合下列规定：

(1) 应根据仓库的危险等级和计算药量结合地形布置。

(2) 比较危险或计算药量较大的危险品仓库，不宜布置在库区出入口的附近。

(3) 危险品运输道路不应在其他危险品仓库防护屏障内穿行通过。

(4) 化工原材料库、药物仓库、成品仓库宜分区布置；同一危险等级的仓库宜集中布置，计算药量大或危险性大的仓库宜布置在总仓库区的边缘或其他有利于安全的地形处。

(5) 危险品生产区和危险品总仓库区内的危险性建(构)筑物与其区内其他建(构)筑物之间距离，应满足内部距离要求。

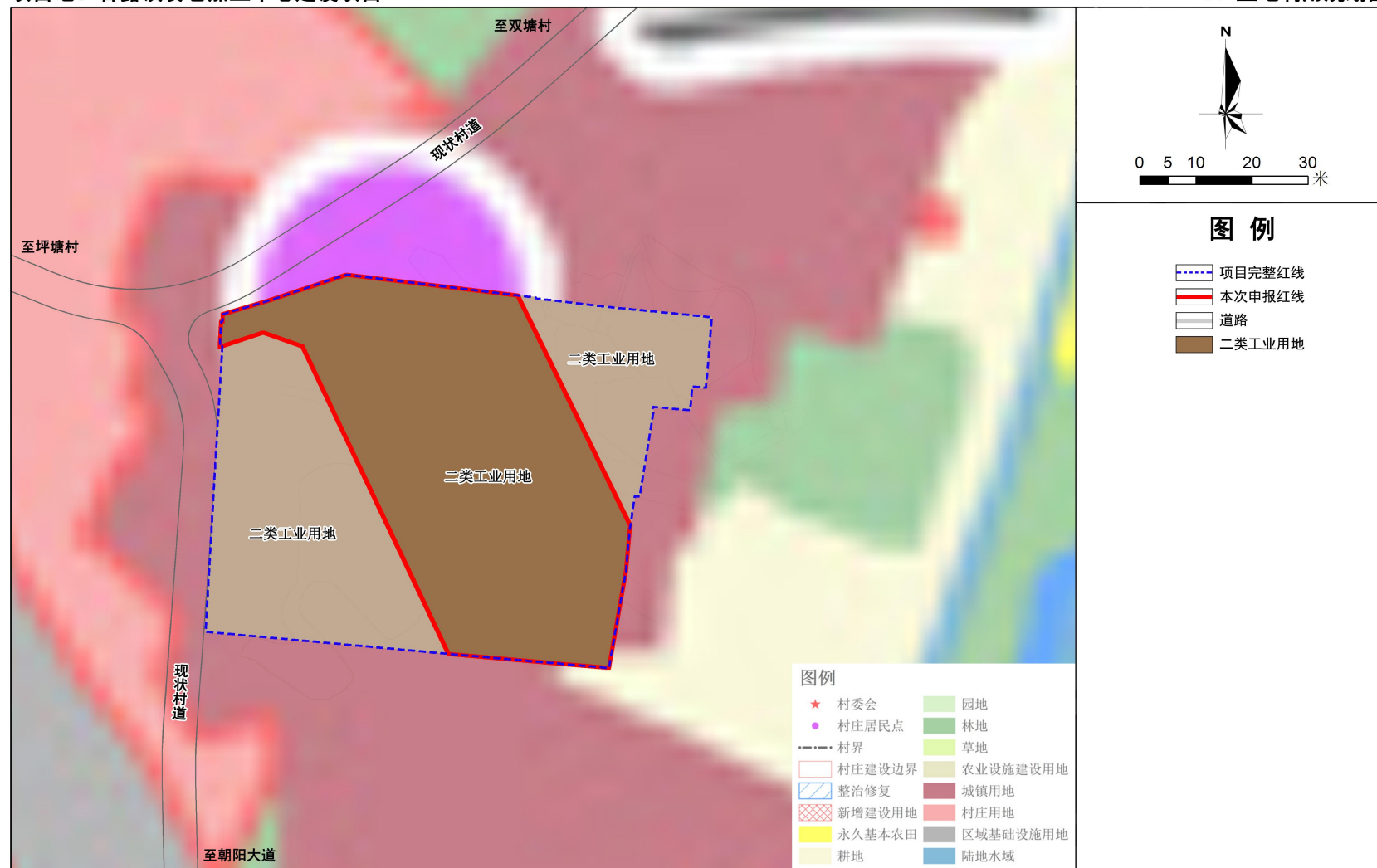
5、其他未涉及的内容应符合国家及地方有关法规、标准的规定。

七、甘露镇食仓加工中心建设项目

共青城市2025年第一批城镇开发边界外单独地块详细规划

项目七：甘露镇食仓加工中心建设项目

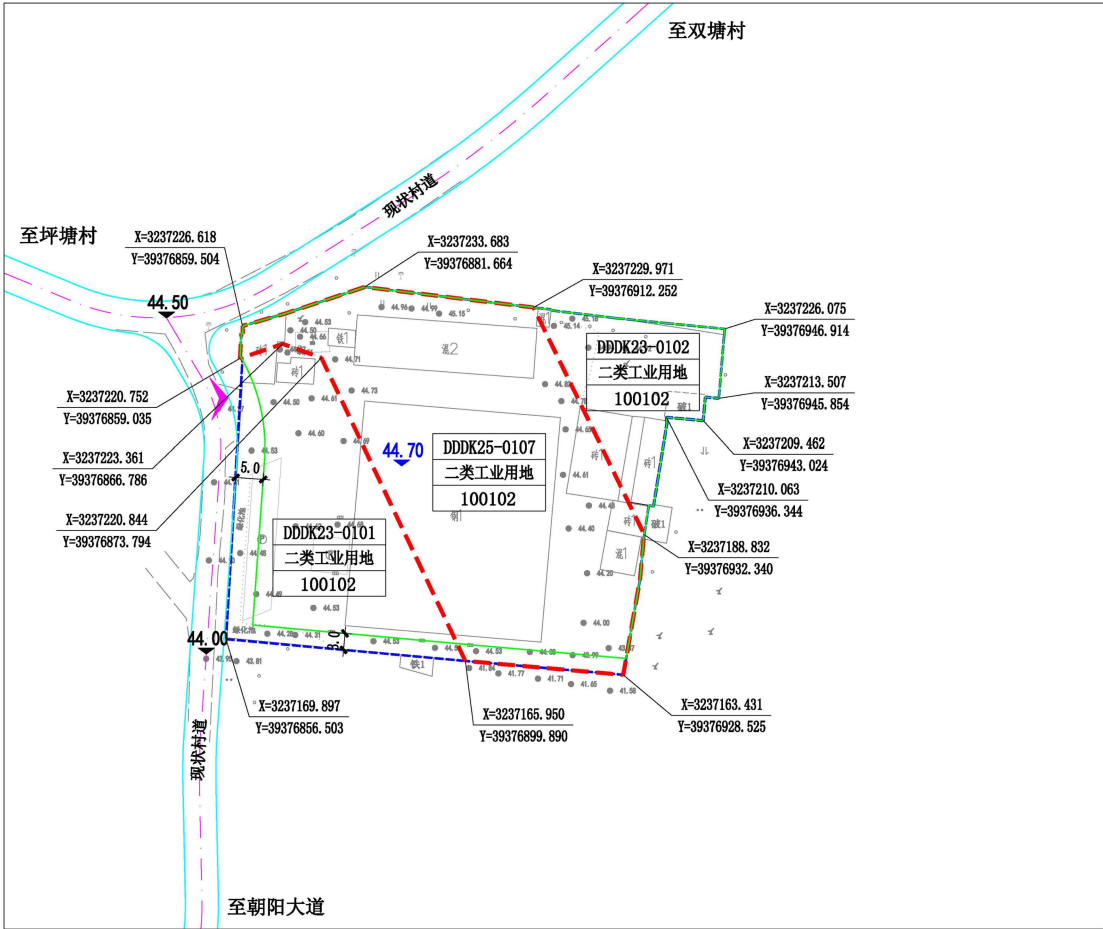
04 土地利用规划图



共青城市2025年第一批城镇开发边界外单独地块详细规划

项目七：甘露镇食仓加工中心建设项目

地块控制图则 06



指北针与比例尺

区位图

控制指标	地块编码	用地类型	地块编码	用地面积(公顷)	容积率	建筑系数(%)	绿地率(%)	建筑限高(米)	机动车出入口
	DDDK25-0107	二类工业用地	100102	0.2793	≥1.00	≥45%	≤20%	15	W
	DDDK23-0101	二类工业用地	100102	0.1522	≥1.00	≥45%	≤20%	15	W
	DDDK23-0102	二类工业用地	100102	0.0663	≥1.00	≥45%	≤20%	15	W

备注
1、DDDK25-0107、DDDK23-0101、DDDK23-0102三个地块为完整的项目红线，其中DDDK23-0101、DDDK23-0102地块为2023年城镇开发边界局部优化成果纳入的零星用地。
2、配建停车位(个)：0.2车位/100m²建筑面积。

图例

项目完整红线

本次申报红线

建筑后退线

DDDK25-0101

道路中心线

道路红线

道路侧石线

禁止机动车开口段

机动车出入口方位

道路转弯半径

坐标

道路竖向/场地竖向标高

建设控制要求

1、图则中标注单位为“米”。

2、图则中地块控制指标所表述的容积率、建筑密度、建筑限高为下限，绿地率为上限，建筑后退红线距离及停车配建等指标均按照《江西省城市规划管理技术导则（2024）》等相关规范要求执行。

3、建筑物退界范围内用地综合用途一般可作为：地块内部机动车通道、消防通道，绿化隔离带、管线走廊、非机动车停放处。

4、其他未涉及的指标应符合国家及地方有关法规、标准的规定。

八、苏家垱乡农资交易中心项目

共青城市2025年第一批城镇开发边界外单独地块详细规划

项目八：苏家垱乡农资交易中心项目

04 土地利用规划图



共青城市自然资源局 编制

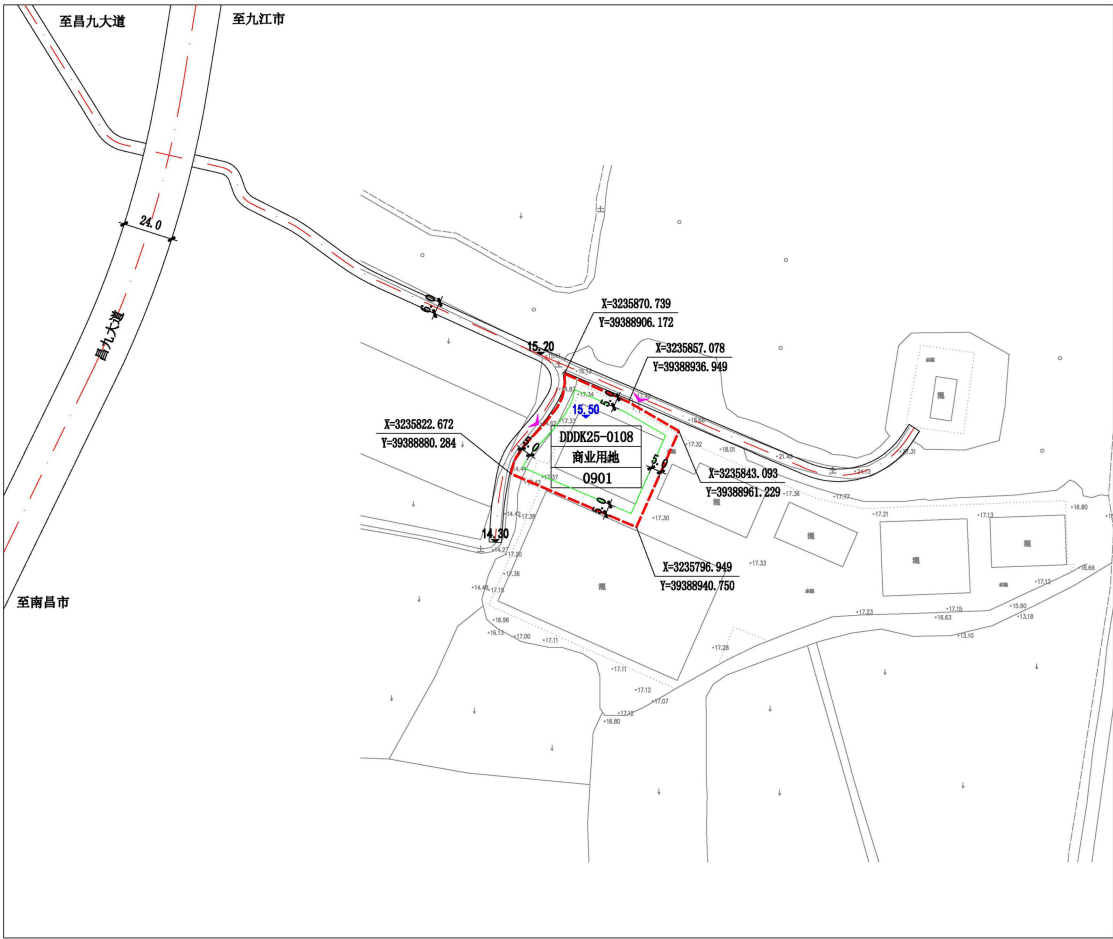
2025年5月

江西省地质局第一地质大队 & 浙江大学城乡规划设计研究院有限公司 制图

共青城市2025年第一批城镇开发边界外单独地块详细规划

项目八：苏家垱乡农资交易中心项目

地块控制图则 06



指北针与比例尺

区位图

控制指标	地块编码	用地类型	地块编码	用地面积(公顷)	容积率	建筑密度(%)	绿地率(%)	建筑限高(米)	机动车出入口
	DDK25-0108	商业用地	0901	0.3301	≤1.00	≤50%	≥10%	12	W/N

备注

1、配建停车位(个): 0.9车位/100m²建筑面积。

图例

用地红线

建筑后退线

DDK25-0108

道路中心线

道路红线

道路侧石线

禁止机动车开口段

机动车出入口方位

R7.2

坐标

道路竖向/场地竖向标高

公厕

建设控制要求

1、图则中标注单位为“米”。

2、图则中地块控制指标所表述的容积率、建筑密度、建筑限高为下限，绿地率为上限，建筑后退红线距离及停车配建等指标均按照《江西省城市规划管理技术导则(2024)》等相关规范要求执行。

3、建筑物退界范围内用地综合用途一般可作为：地块内部机动车通道、消防通道，绿化隔离带、管线走廊、非机动车停放处。

4、其他未涉及的指标应符合国家及地方有关法规、标准的规定。